



西安电力高等专科学校
XI'AN ELECTRIC POWER COLLEGE

数字化 应用导览

CENTER DIGITIZATION
APPLICATION GUIDE

科信部 宣
2024年1月

5

电专数字化



在手机微信扫描下方二维码



点击“关注公众号”



扫码了解更多

6

智慧教室登录



手机安装“移动电专”；

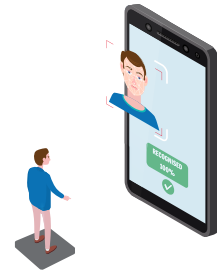


打开“移动电专”APP, 点击首页“智慧课堂”栏目
即可收看实时在线教学及数字化教学资源



7

人脸采集



在手机微信扫描下方二维码进入采集界面
(需链接校园wifi:sxbctv_ZG)



输入OA账户名或ERP编号, 验证登陆



核对个人信息无误后, 拍照上传



阅读人脸采集协议, 同意后进入下一步



根据照片采集标准要求进行人像采集



拍照上传, 完成后返回首页再次核对信息及照片



扫码了解更多

1

校园WIFI



填写“WIFI入网申请单”
发送至权激内网邮箱

1



在本部校园范围内
学生搜索WIFI“sxbctv_XS”
教职工搜索WIFI“sxbctv_ZG”

2



填写登录名密码进行登录
登录名为申请时使用的手机号码
密码为身份证后六位

3



2

VPN



1

适用场景：
出差在外或在家办公等无校园网环境下
需要访问校园网开放资源

2

电脑端windows系统在浏览器输入
<https://vpn.xaepe.edu.cn:51443>

3

首次登录VPN时，浏览器会提示安装SSL VPN组件
点击“下载”，并确保安装成功

4

下载安装完成
有显示安装成功界面和初始化提示

5

安装完毕后，重新加载网页，出现登录界面后
输入登录用户名：职工工号
密码：DZ@身份证后六位*yc
(若身份证号带字母，则字母为大写)

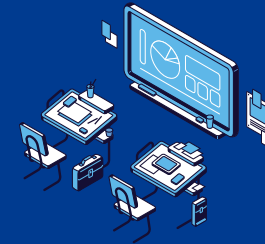
6

登陆成功后单击选择所需的应用系统名称链接
即可打开外网局域网的业务系统

备注：如有MAC OS系统、手机IOS、手机安卓系统安装需求可在
中心内网主页“科技信通”栏目下，“数字化转型”栏目中
查看《VPN远程网络服务使用指南》。

3

电专官网



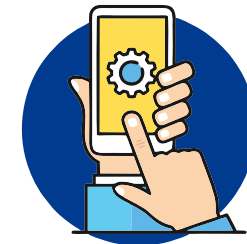
在手机微信扫描下方二维码



打开即可访问“西安电力高等专科学校”网站



扫码了解更多



移动电专

4



在手机微信扫描下方二维码



使用浏览器打开链接



按提示进行安装



扫码了解更多